

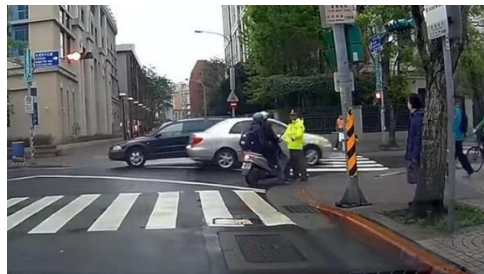


國立成功大學  
軍訓室

# 交通安全教育宣導

111 年 9 月 14 日

## 當義交是塑膠！代價可不小



騎士趕時間不聽從義交指揮違規紅燈右轉，又未打方向燈。

同學們，他要付出多少新台幣？算給您看

紅燈右轉罰 600 元。

未打方向燈罰 1,200 元。

不服從義交指揮，可處以 900 元以上至 1,800 元。

## 鑽縫隙有多危險您知道嗎？



## 您不可不知的汽（機）車保險



強制險僅提供基本醫療費用、死亡及失能保障（醫療費用限額 20 萬元、身故及失能理賠最高 200 萬元），主要目的是提供受害者最低的保障，適合用來應付一些不太嚴重的小車禍。

強制險不夠賠的部分，如果有投保

Money101 汽車、機車保險理賠 理賠範圍一次看

險種/理賠範圍	我方 險種	我方 乘車	我方 車輛	對方駕駛 (乘客/行人)	對方車輛 (其他財產)
強制險		✓		✓	
第三人責任險-體傷				✓	
第三人責任險-財損					✓
超額責任險-甲式		✓		✓	
超額責任險-乙式				✓	✓
駕駛人傷害險	✓				
乘客責任險		✓			
車體險			✓		
竊盜險			✓		

第三人責任險的話，這時第三人責任險就會啟動。舉例來說，自己騎機車因煞車不及撞到前方機車，所幸機車駕駛送醫後無大礙，事後醫療費用共花費 35 萬、車輛維修費用則是 50 萬元，這時扣除強制險可理賠的傷害醫療費用 20 萬元後，剩下的 10 萬元醫療費用以及車輛維修費 50 萬元就由第三人責任險理賠。

萬一撞到的是超跑，車輛維修費高達 200 萬，連第三人責任險都不夠賠的時候該怎麼辦？這時若有投保超額責任險，扣掉第三人責任險財損的額度，剩下的可啟動超額責任險來補足，而且超額責任險有第三人體傷、第三人財損額度共用的優點，若沒有醫療費用，額度都可以用來理賠車輛的維修費用。值得注意的是，超額責任險不能單獨投保，必須先投保第三人責任險才能加保。

